

Glasbruchmelder

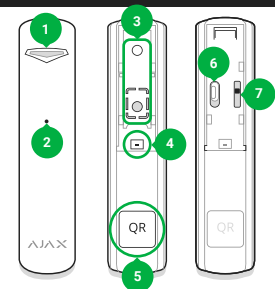
Model Name: **Ajax GlassProtect**

Drahtloser Glasbruchmelder

„GlassProtect“ ist ein drahtloser Sensor, der Glasbruch bis zu einer Entfernung von 9 Metern registriert. Er wird an das „Ajax“ Sicherheitssystem über das geschützte Protokoll „Jeweller“ angeschlossen, die Reichweite beträgt, ohne Hindernisse, bis zu 1000 m. Die mitgelieferte Batterie hat eine Lebensdauer von bis zu 7 Jahren und ist für die Nutzung im Innenbereich vorgesehen.

WICHTIG: Diese Kurzanleitung enthält allgemeine Informationen zu „GlassProtect“. Vor Inbetriebnahme des Gerätes ist es empfehlenswert, die Bedienungsanleitung auf der Website: ajax.systems/support/devices/glassprotect zu studieren.

FUNKTIONSTEILE



- 1 – Kontrollleuchte
- 2 – Öffnung des Mikrophons
- 3 – Montageplatte SmartBracket
- 4 – Stecker für das Anschließen eines externen Sensors
- 5 – QR-Code
- 6 – Hauptschalter
- 7 – Taste für den Sabotagekontakt

ANSCHLIESSEN UND EINSTELLEN

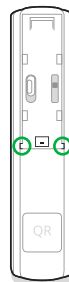
Der Sensor wird mittels der mobilen Applikation „Ajax Security System“ an den Hub angeschlossen und eingestellt. Platzieren Sie den Sensor innerhalb der Reichweite des Hubnetzes und folgen Sie den Angaben für das Anschließen.

„GlassProtect“ kann mittels Außenklemme mit einem Kabel an einen Sensor mit dem Öffnerkontakt angeschlossen werden. Um das Kabel aus dem Gehäuse von „GlassProtect“ auszuführen, brechen Sie den Blinddeckel auf.

Vor Inbetriebnahme des über Klemmen angeschlossenen externen Sensors aktivieren Sie diesen in den Einstellungen von „GlassProtect“.

Um den Sensor mittels der Integrationsmodule „Ajax uartBridge“ oder „Ajax ocBridge Plus“ an externe Systeme anzuschließen, folgen Sie den Empfehlungen in der Anleitung für das jeweilige Gerät.

Wenn sich der Sensor in einem Raum befindet, für den eine 24-Stundenkontrolle erforderlich ist, aktivieren Sie den Modus „Immer aktiv“ – „GlassProtect“ spricht bei Glasbruch an, selbst wenn die Bewachung nicht aktiviert ist.



Bei der Wahl des Aufstellungsortes von „GlassProtect“ sind Glasbruchsensibilität (9 Meter) und Gegenstände, welche die Verbreitung des Schalls und des Funksignals beeinträchtigen können, zu berücksichtigen.

Der Sensor sollte nicht platziert werden:

1. Außerhalb des Raumes (im Freien).
2. Neben Sirenen und anderen Alarmgebern
3. In Zugluft und an Plätzen mit rascher Luftzirkulation (Ventilatoren).
4. Unweit von Metallgegenständen und Spiegel, welche das Funksignal dämpfen oder abschirmen können.
5. In Räumen, wo Temperatur und Feuchtigkeit über den zulässigen Grenzen liegen.

Vor der fixen Montage des Gerätes lassen Sie bitte die Signalstärke und Zone der Bewegungsermittlung mit der Applikation „Ajax Security System“ mindestens eine Minute lang prüfen. Diese Prüfung zeigt die Qualität der Verbindung zwischen Sensor und Hub und bestätigt die richtige Wahl des Aufstellungsortes.

Status der Kontrollleuchte	Signalstärke
Leuchtet mit Unterbrechung alle 1,5 Sekunden	Signalstärke
Blinkt 5 Mal pro Sekunde	Ausgezeichnete Signalstärke
Blinkt 2 Mal pro Sekunde	Geringe Signalstärke
Leuchtet alle 1,5 Sekunden kurz auf	Kein Signal

„GlassProtect“ ist auf die Registrierung von charakteristischen Glasbruchgeräuschen ausgelegt, die aus einem niederfrequenten Schlag und einem hochfrequenten Klirren bestehen. Der Sensor reagiert nicht auf Knallen.

Das Mikrophon von „GlassProtect“ soll gegenüber des Fensters (den Fenstern) unter einem Winkel von bis zu 90 Grad angebracht werden. Vergewissern Sie sich, dass Vorhänge, Pflanzen, Möbel und andere Gegenstände nicht die Öffnung des Mikrophons abdecken. Wenn das Fenster mit dichten Vorhängen verhängt ist, platzieren Sie den Sensor zwischen diesen und dem Fenster.

AUFSTELLUNG DES GERÄTES

1. Befestigen Sie die Montageplatte „SmartBracket“ mit den mitgelieferten Schrauben, oder mit anderen sicheren Befestigungselementen, an zwei Punkten auf der Oberfläche.
2. Platzieren Sie den Sensor auf der Platte – das einmalige Blinken der Leuchtdiode bestätigt, dass der Sabotagekontakt aktiviert wurde.

WICHTIGE INFORMATIONEN

Dieses Produkt kann in allen EU-Mitgliedstaaten verwendet werden.

Dieses Gerät entspricht den grundlegenden Anforderungen und anderen relevanten Bestimmungen der Richtlinie 2014/53 / EU. Alle wesentlichen Funk Testsuites wurden durchgeführt.

CE VORSICHT: EXPLOSIONSGEFAHR, WENN DIE BATTERIE DURCH EINEN FALSCHEN TYP ERSETZT WIRD. ENTSORGUNG DER VERWENDETEN BATTERIEN GEMÄSS DEN

Empfindlicher Fühler	Elektretmikrophon
Glasbruchsensibilität	Bis zu 9 m
Aufnahmewinkel des Mikrophons	180°
Sabotagekontakt	Ja
Frequenzbereich	868,0–868,6 MHz bzw. 868,7–869,2 MHz je nach Verkaufsbereich
Spitzenleistung des Funksignals	Bis zu 20 mW
Modulation	GFSK
Funksignal	Bis zu 1000 m (ohne Hindernisse)
Anschluss für kabelgebundene Sensoren	Ja, Öffner
Speisung	1 Batterie CR123A, 3 V
Lebensdauer der Batterie	Bis zu 7 Jahre
Arbeitstemperaturbereich	+5°C bis +40°C
Arbeitsfeuchtigkeit	bis zu 75%
Außenmaße	Ø20x90 mm
Gewicht	30 g

GARANTIE

Der Garantiefrist für die Geräte Ajax beträgt zwei Jahre ab Kauf und gilt nicht für die mitgelieferte Batterie. Wenn das Gerät nicht korrekt funktioniert, empfehlen wir, sich zunächst an den Kundendienst zu wenden – in den meisten Fällen können technischen Fragen aus der Ferne gelöst werden!

Den Volltext der Garantieverpflichtungen entnehmen Sie bitte der Web-Seite: ajax.systems/warranty

Endbenutzer-Lizenzvertrag: ajax.systems/end-user-agreement

Technical support: support@ajax.systems

VERPACKUNGSGEHALT

1. GlassProtect
2. Montagesatz
3. Batterie CR123A (mitgeliefert)
4. Kurzanleitung.

Hersteller: „Wissenschaftlicher Produktionsbetrieb „Ajax“ GmbH
04073, Ukraine, Kiev, Sklarenko-Straße 5
Im Auftrag von „Ajax Systems Inc.“

www.ajax.systems