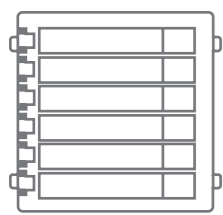


QUICK GUIDE



TVHS20020

Klingeltasten-Modul (6 Tasten) für Türsprechanlage

Doorbell button Module for Intercom (6 buttons)



TVHS20030

Numerntastatur-Modul für Türsprechanlage

Keypad Module for Intercom



TVHS20040

Beleuchtetes Info-Modul für Türsprechanlage

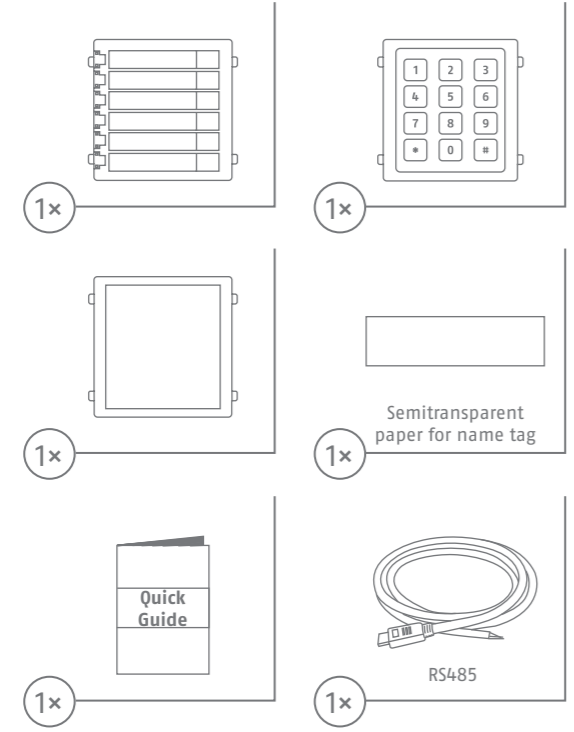
Backlighted Information Module for Intercom

TVHS20050

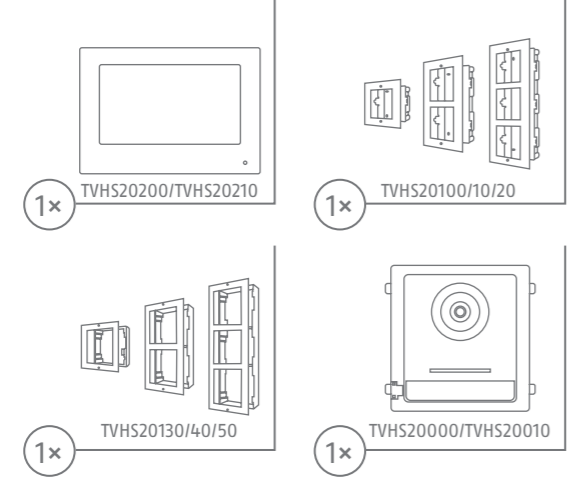
Leermodul-Blende für Türsprechanlage

Spare Cover Module for Intercom

Lieferumfang • Scope of delivery • Contenu de la livraison • Leveromvang • Levering



Benötigtes Zubehör • Required accessories • Accessoires requis • Benodigde accessoires • Påkrævet tilbehør



Beschreibung
TVHS20020

Overview
TVHS20020

DE

1. Klingeltaste
2. Namensschild

NL

1. Klokknoop
2. Naambord

DK

1. Knap klokke
2. Navneskilt

GB

1. Call Button
2. Nametag

FR

1. Bouton cloche
2. Plaque

Beschreibung
TVHS20030

Overview
TVHS20030

DE

1. Nummerntaste

NL

1. Cijfertoets

DK

1. Taltast

GB

1. Number key

FR

1. Touche numérique

Beschreibung
TVHS20040

Overview
TVHS20040

DE

1. Beleuchtetes Info Panel

NL

1. Verlicht infopaneel

DK

1. Oplyst infopanel

GB

1. Illuminated info panel

FR

1. Panneau d'information éclairé

Beschreibung
**TVHS20020
TVHS20030
TVHS20040**

Overview
TVHS20020
TVHS20030
TVHS20040

DE

1. Modulanschluss (Ausgang)
2. Modulanschluss (Eingang)
3. Debug-Port

NL

1. Module-interface (Uitgang)
2. Module-interface (Invoer)
3. Foutopsporingspoort

DK

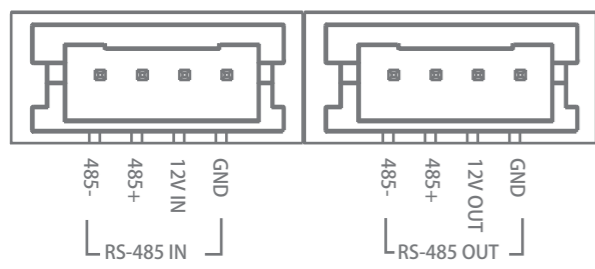
1. Module-interface (Udgang)
2. Module-interface (Input)
3. Debug port

GB

1. Module-connection Interface (output)
2. Module-connection Interface (input)
3. Debug Port

FR

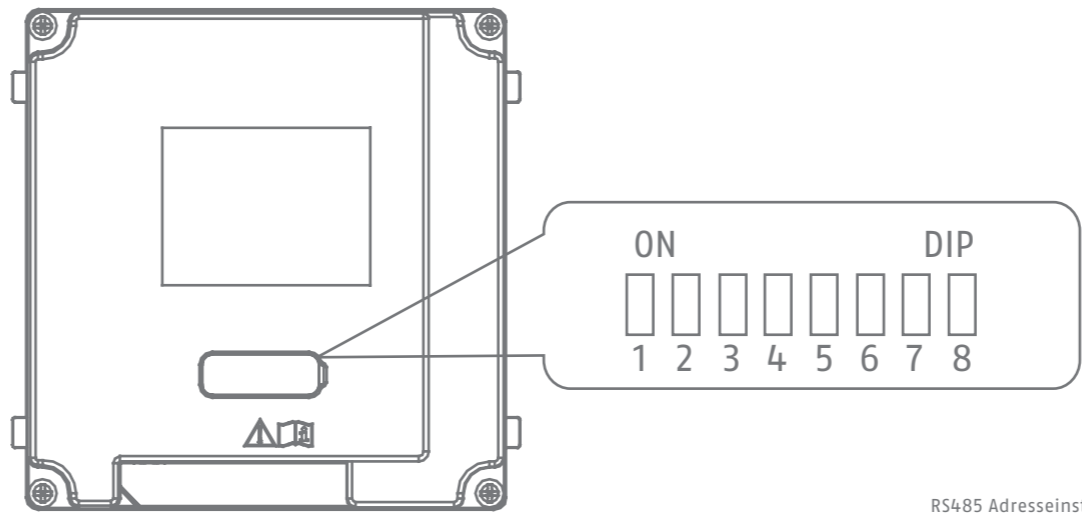
1. Module d'interface (Sortie)
2. Module d'interface (Entrée)
3. Port de débogage



Anschlüsse

Connections

	DE	GB	NL	FR	DK
485-	Modul-anschluss (Eingang)	Module-connecting Interface (Input)	Module-interface (Invoer)	Module d'interface (Entrée)	Module-interface (Input)
485+					
12V IN					
GND					
485-	Modul-anschluss (Ausgang)	Module-connecting Interface (Output)	Module-interface (Uitgang)	Module d'interface (Sortie)	Module-interface (Udgang)
485+					
12V OUT					
GND					



Konfigurierung Untermodul

Configuration submodule

DE Die Installations-/Bedienungsanleitung können Sie unter folgendem Link downloaden: abus.com

GB You can download the user guide/ installation instructions via the link below: abus.com

NL De installatie-/gebruikershandleiding kunt u via de volgende link downloaden: abus.com

FR Les instruction de service/instructions d'installation peuvent être téléchargées sous le lien suivant : abus.com

DK Du kan downloade installations-/ betjeningsvejledningerne på følgende link: abus.com

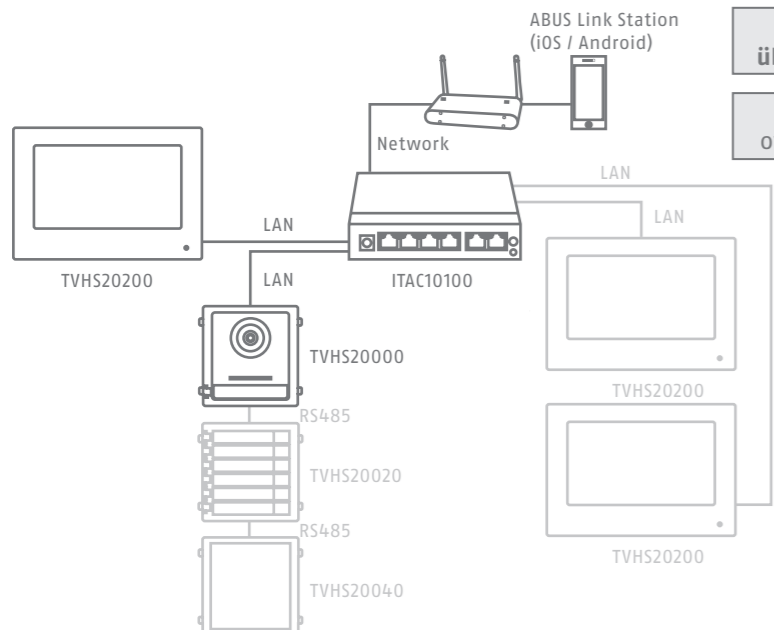
RS485 Adresseinstellung der Submodule über DIP-Schalter: Submodule 1 bis max. 8 wie in der Tabelle beschrieben einstellen. Submodule eines Videomoduls dürfen nicht die gleiche Einstellung haben.

RS485 address setting of submodules via DIP switches: Submodules 1 to max. 8 as described in the table. Submodules of a video module must not have the same setting.

Sub Module Address	DIP 1	DIP 2	DIP 3	DIP 4	DIP 5	DIP 6	DIP 7	DIP 8
Module 1	ON	OFF	OFF	OFF	OFF	OFF	OFF	OFF
Module 2	OFF	ON	OFF	OFF	OFF	OFF	OFF	OFF
Module 3	ON	ON	OFF	OFF	OFF	OFF	OFF	OFF
Module 4	OFF	OFF	ON	OFF	OFF	OFF	OFF	OFF
Module 5	ON	OFF	ON	OFF	OFF	OFF	OFF	OFF
Module 6	OFF	ON	ON	OFF	OFF	OFF	OFF	OFF
Module 7	ON	ON	ON	OFF	OFF	OFF	OFF	OFF
Module 8	OFF	OFF	OFF	ON	OFF	OFF	OFF	OFF

System-übersicht IP

System overview IP



Verkabelung

Wiring

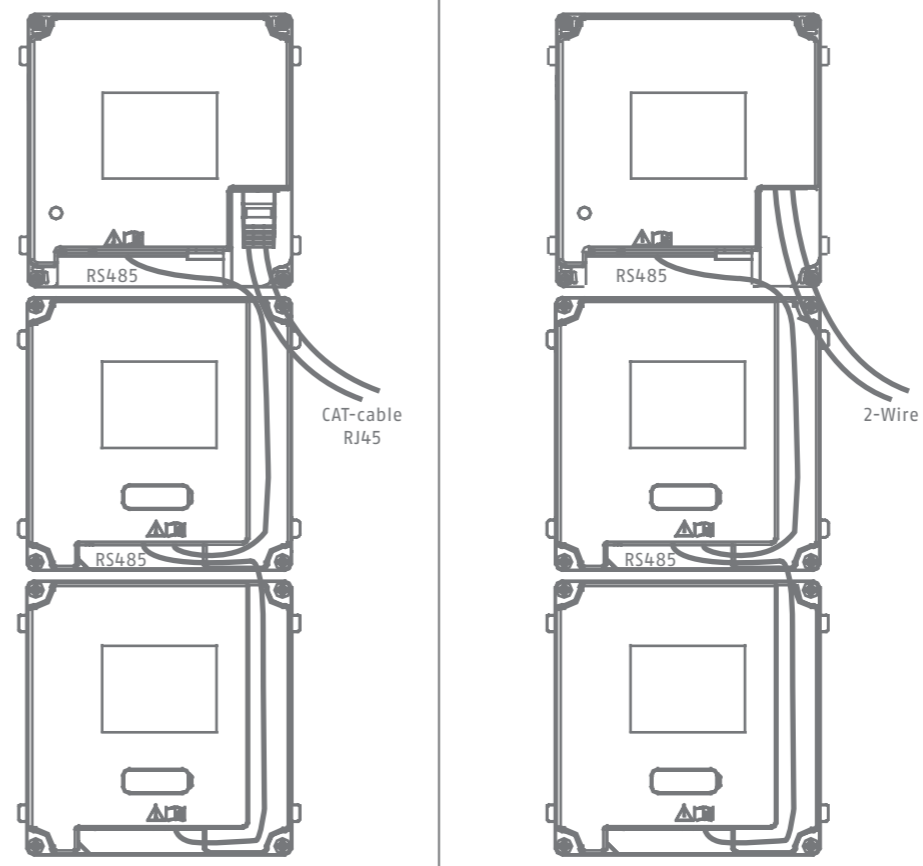
DE Weitere Installationsschritte finden Sie in den anderen beigelegten Quick Guides der Module, des Monitors und der Installationsrahmen oder unter abus.com

GB Further installation steps can be found in the other enclosed Quick Guides for the modules, the monitor and the installation frames or at abus.com

NL Verdere installatiestappen zijn te vinden in de andere bijgesloten Quick Guides voor de modules, de monitor en de installatieframes of op abus.com

FR Vous trouverez d'autres étapes d'installation dans les autres guides rapides joints aux modules, au moniteur et aux cadres d'installation. ou sur abus.com

DK Yderligere installationstrin findes i de andre vedlagte hurtigguides til modulerne, skærmen og installationsrammerne eller på abus.com



IP-Verkabelung

2-Draht-Verkabelung

System-übersicht 2-Draht

System overview 2-wire

